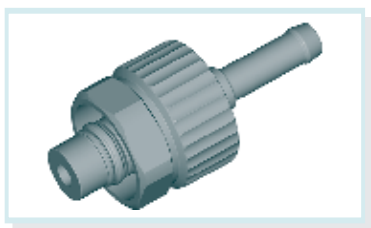
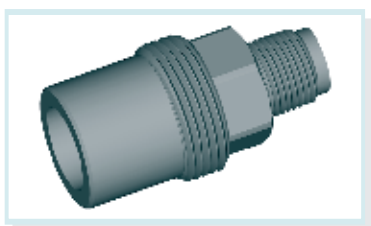


Adapter / Anschlüsse

MEDI
CAL**NIST Tülle 6 mm für Schlauchanschluss EN**
passend zum Anschluss-Schlauch 6 mm

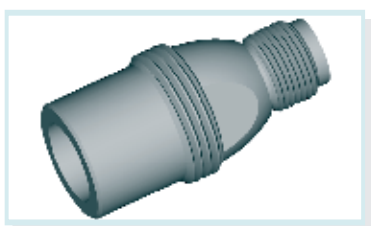
N₂ = D45812-02
 CO₂ = D45812-03
 Air = D45812-08
 Air/O₂ = D45812-11

O₂ = D45812-12
 N₂O = D45812-13
 Vac = D45812-39
 Xe = D45812-46

NIST mit M 12x1 Gewinde

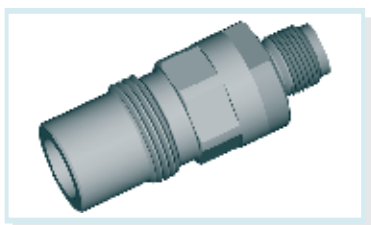
N₂ = D44007-02
 CO₂ = D44007-03
 Air = D44007-08
 Air/O₂ = D44007-11

O₂ = D44007-12
 N₂O = D44007-13
 Vac = D44007-39
 Xe = D44007-46

NIST mit G1/4 Gewinde

N₂ = D44749-02
 CO₂ = D44749-03
 Air = D44749-08
 Air/O₂ = D44749-11

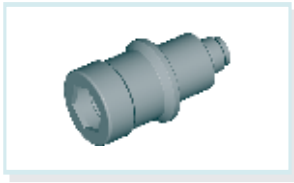
O₂ = D44749-12
 N₂O = D44749-13
 Vac = D44749-39
 Xe = D44749-46

NIST mit G1/4 Gewinde
selbstschließend

N₂ = D45579-02
 CO₂ = D45579-03
 Air = D45579-08
 Air/O₂ = D45579-11

O₂ = D45579-12
 N₂O = D45579-13
 Vac = D45579-39
 Xe = D45579-46

Kupplungsdose DIN mit G1/4 Gewinde



N₂ = **D44737-02**
CO₂ = **D44737-03**
Air = **D44737-08**
Air/O₂ = **D44737-11**

O₂ = **D44737-12**
N₂O = **D44737-13**
Vac = **D44737-39**
Xe = **D44737-46**

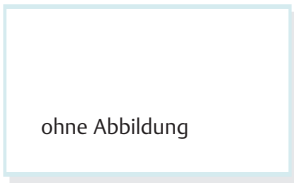
Kupplungsdose BS mit G1/4 Gewinde



N₂ = **D45580-02**
CO₂ = **D45580-03**
Air = **D45580-08**
Air/O₂ = **D45580-11**

O₂ = **D45580-12**
N₂O = **D45580-13**
Vac = **D45580-39**
Xe = **D45580-46**

Kupplungsdose NF mit G1/4 Gewinde

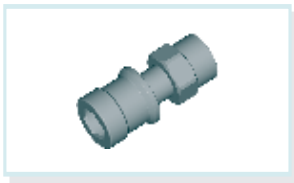


N₂ = **D45650-02**
CO₂ = **D45650-03**
Air = **D45650-08**
Air/O₂ = **D45650-11**

O₂ = **D45650-12**
N₂O = **D45650-13**
Vac = **D45650-39**
Xe = **D45650-46**

Weitere Kupplungs Dosen mit Schließung nach internationalen Normen auf Anfrage

Adapter NIST EN / DIN



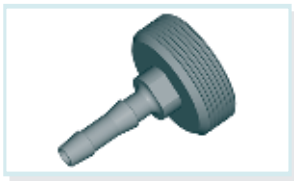
CO₂ = **D44747-03**
Air = **D44747-08**
O₂ = **D44747-12**
N₂O = **D44747-13**
Vac = **D44747-39**

Adapter M 34 x 1,5 auf 9/16-18 UNF



O₂ = **D45236**

Adapter M 34 x 1,5 auf 6 mm Tülle



O₂ = **D45220**

Adapter M 32 x 1,5 auf 5 mm Tülle



Air = **D45256**

Y-Verteiler DIN



Air = **D45705-08**
O₂ = **D45705-12**