

### Anschluss-Schlauch 6 mm (Schwarz/Neutral)



CO <sub>2</sub>	= H00071-03
Air	= H00071-08
Air/O <sub>2</sub>	= H00071-11
O <sub>2</sub>	= H00071-12
N <sub>2</sub> O	= H00071-13
Vac	= H00071-39

### Anschluss-Schlauch 6 mm (ISO)



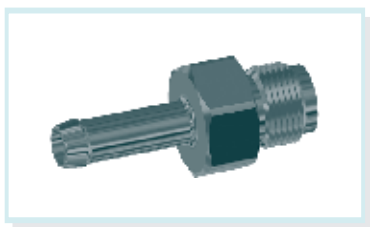
CO <sub>2</sub>	= H00071-03-ISO (grau)
Air	= H00071-08-ISO (schwarz/weiß)
Air/O <sub>2</sub>	= H00071-11-ISO (weiß/schwarz)
O <sub>2</sub>	= H00071-12-ISO (weiß)
N <sub>2</sub> O	= H00071-13-ISO (blau)
Vac	= H00071-39-ISO (gelb)

### Presshülse passend zum Anschluss-Schlauch 6 mm



D45625

### Gewindetülle G1/4 passend zum Anschluss-Schlauch 6 mm



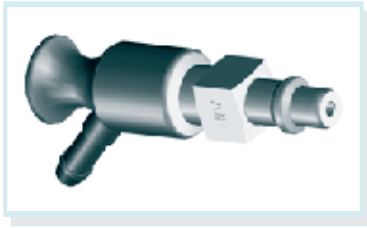
CO <sub>2</sub>	= D44809-03
Air	= D44809-08
Air/O <sub>2</sub>	= D44809-11
O <sub>2</sub>	= D44809-12
N <sub>2</sub> O	= D44809-13
Vac	= D44809-39
Xe	= D44809-46



#### Achtung:

Wer Niederdruckschlauchleitungssysteme anfertigt ist Hersteller im Sinne des MPG bzw. der Richtlinie 93/42/EWG.

## Winkelstecker DIN 13260 II mit Tülle ø 6 mm



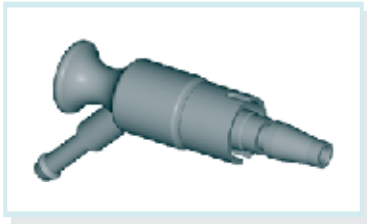
### neutrale Gasartkennzeichnung

CO<sub>2</sub> = **D45686-03**  
Air = **D45686-08**  
Air/O<sub>2</sub> = **D45686-08A**  
O<sub>2</sub> = **D45686-12**  
N<sub>2</sub>O = **D45686-13**  
Vac = **D45686-39**  
Xe = **D45686-46**

### ISO-Gasartkennzeichnung

CO<sub>2</sub> = **D45686-03-ISO**  
Air = **D45686-08-ISO**  
Air/O<sub>2</sub> = **D45686-08A-ISO**  
O<sub>2</sub> = **D45686-12-ISO**  
N<sub>2</sub>O = **D45686-13-ISO**  
Vac = **D45686-39-ISO**  
Xe = **D45686-46-ISO**

## Winkelstecker BS 5682 mit Tülle ø 6 mm



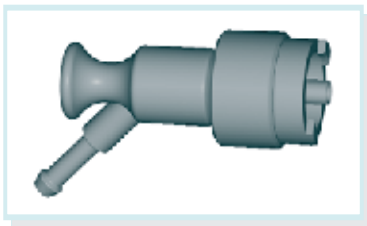
### neutrale Gasartkennzeichnung

CO<sub>2</sub> = **D45687-03**  
Air = **D45687-08**  
O<sub>2</sub> = **D45687-12**  
N<sub>2</sub>O = **D45687-13**  
Vac = **D45687-39**  
Xe = **D45687-46**

### ISO-Gasartkennzeichnung

CO<sub>2</sub> = **D45687-03-ISO**  
Air = **D45687-08-ISO**  
O<sub>2</sub> = **D45687-12-ISO**  
N<sub>2</sub>O = **D45687-13-ISO**  
Vac = **D45687-39-ISO**  
Xe = **D45687-46-ISO**

## Winkelstecker NF S 90-116 mit Tülle ø 6 mm



### neutrale Gasartkennzeichnung

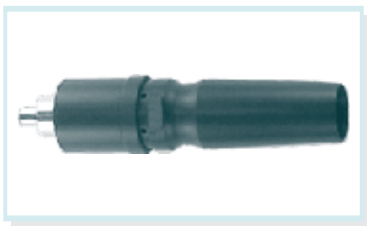
CO<sub>2</sub> = **D45688-03**  
Air = **D45688-08**  
O<sub>2</sub> = **D45688-12**  
N<sub>2</sub>O = **D45688-13**  
Vac = **D45688-39**  
Xe = **D45688-46**

### ISO-Gasartkennzeichnung

CO<sub>2</sub> = **D45688-03-ISO**  
Air = **D45688-08-ISO**  
O<sub>2</sub> = **D45688-12-ISO**  
N<sub>2</sub>O = **D45688-13-ISO**  
Vac = **D45688-39-ISO**  
Xe = **D45688-46-ISO**

Weitere Winkelstecker wie z.B. AGA lieferbar

## Air-Motor Stecker, 23 mm Tülle



Air (Synthes) = **D45689-70**  
Air (Dräger/Aeskulap) = **D45689-71**