

Zentrale Gasversorgungssysteme für nicht korrosive und korrosive Gase und Gasgemische bis Reinheit 6.0

Bestellsystem für Flaschenstationen

LAB
line

1. Grundplatte

- Anschlussverschraubung am Spülgas- und Abblaseventil
Messing 8 mm — Edelstahl 6 mm
- mit Gasartschilderbogen
- mit Flaschenhalterung
- ohne Flaschenanschlussbogen
- ohne Ausgangverschraubung Betriebsgas

	Messing verchromt		
1 Flasche	KP 1-MS	D 4 4 6 4 5	- XX - Y - Z
2 x 1 Flasche	KP 2-MS	D 4 4 7 7 2	
2 x 1 Flaschenstation	KP A-MS	D 4 4 7 8 1	
	Edelstahl		
1 Flasche	KP 1-ES	D 4 4 6 6 6	
2 x 1 Flasche	KP 2-ES	D 4 4 7 7 5	
2 x 1 Flaschenstation	KP A-ES	D 4 4 7 8 4	
	Messing für CO		
1 Flasche	KP 1-CO	D 4 4 6 4 4	
2 x 1 Flasche	KP 2-CO	D 4 4 7 7 3	
2 x 1 Flaschenstation	KP A-CO	D 4 4 7 8 2	

Z - Regelbereich *

1 = 3 - 10 bar
2 = 5 - 17 bar
3 = 10 - 35 bar

Y - Vordruckbereich

2 = 200 bar
3 = 300 bar

XX - Vordruckanzeige

SM = Standardmanometer
KM = Kontaktmanometer
KG = Kontaktgeber

2. Station komplett

- Grundplatte s. o.
 - Anschlussspirale / Bündelschlauch (gasartbezogen)
 - Ausgangverschraubung Betriebsgas nach Wahl
- } siehe Zubehör für Flaschenstationen

3. Option zweite Stufe für Automatikstationen

- für Kompaktpanel mit automatischer Umschaltung
- bestehend aus Verbindungsstück und Minilabo 2
- Näheres siehe Zubehör für Flaschenstationen

* Bei Automatikstationen ist die erste Stufe auf den max Wert fest voreingestellt.
Um auch für Automatikstationen mit einem variablen Regelbereich arbeiten zu können,
wählen Sie bitte die **Option zweite Stufe**.

Hinweis:

Wenn Sie nicht mit dem Bestellsystem arbeiten wollen, geben sie uns bitte folgende Informationen:

- Gasart
- Vordruck (200/300 bar)
- Werkstoff
- Hinterdruckbereich
- Abgangverschraubung
- Abgangverschraubung für Rohranschluss

TESCOM
EUROPE

Überzeugend in den Details

Bewährte Komponenten in neuer Kombination

Solider Grund

- Die Grundplatte aus Edelstahl bietet ausgezeichneten Langzeit-Korrosionsschutz

Kontaktgeber

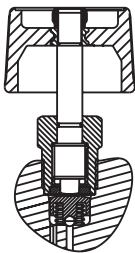
- Als Option mit Kontaktgeber (EEx ed IIC T6) ausrüstbar

Ventile und Druckminderer in einem Gehäuse

- Keine Verschraubungen und damit weniger potentielle Leckstellen
- Geringeres Totraumvolumen ermöglicht leichtes und effektives Spülen
- Kein Spülen der Manometer nach dem Flaschenwechsel
- Geringe Abmessungen

Abblaseventil

Brauchgasaustritt

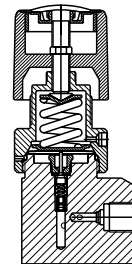


Erprobte Ventilelemente für hochreine Gase

- Ganzmetallische Abdichtungen nach aussen
- Ventildichtung Edelstahl auf Messing
- Kein Spülen der Manometer nach dem Flaschenwechsel
- Geringe Abmessungen

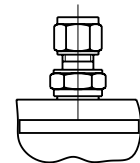
Spülgasaustritt

- Anschlussfertig vorbereitet



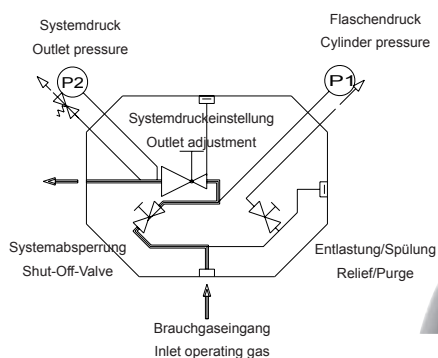
Druckminderer der bewährten 44-2200 Serie

- Ganzmetallische Dichtung nach aussen
- Drei Hinterdruckbereiche 10/ 17/ 35 bar
- Einfacher, robuster Aufbau
- Gasartkennzeichnung nach DIN



Variabler Rohranschluss

- Rohranschluss durch gängige Klemmringverschraubung
- Einfach anzuschließen



Aufgedrucktes Funktionsschema

unterstützt den Bediener in der sicheren Handhabung der Panels

TESCOM
EUROPE

An der Trave 23-25 • D-23923 Selmsdorf • Germany
Tel. +49/(0)38823/31-0 • Fax +49/(0)38823/31-199
info@tescom-europe.com • www.tescom-europe.com