

Zentrale Gasversorgungssysteme
für nicht korrosive und korrosive Gase
und Gasgemische bis Reinheit 6.0

Flaschenstation Edelstahl für korrosive Gase mit Inertgasspülung

LAB
line

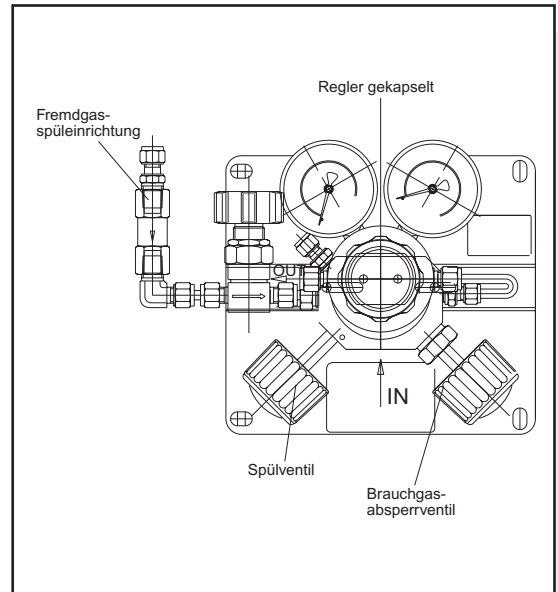
Spezifikationen

❑ Gasespektrum

Für korrosive Gase und Gasgemische
Für Prüfgase mit korrosiver Komponente
Für Prüfgase mit Komponenten im vpm-
Bereich

❑ Technische Daten

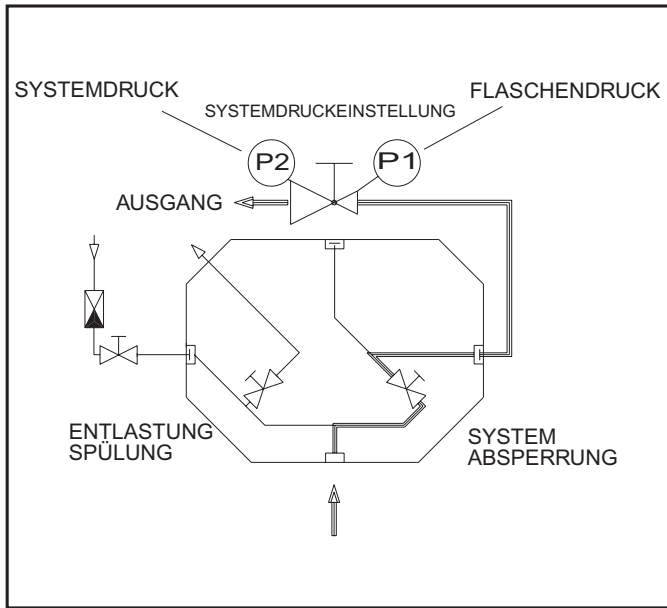
pv max.: 200 bar
ph max.: 1,5, 3,5, 4, 7 und 10 bar
Dichtheit nach außen: 10^{-8} mbar l/s He
..... je Verbindung
Betriebstemperatur: -20 bis +70 °C
Werkstoff: 316 L Edelstahl
Gewicht (kg): 4,8 kg
Anschlüsse:
Brauchgas wählbar
Spülgas 6 mm Klemmring



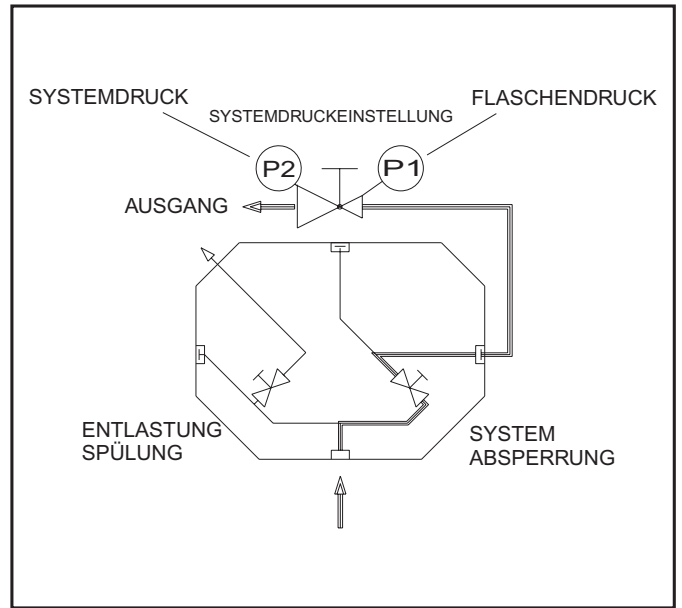
Vorteile

- Regler in gekapselter Sicherheitsausführung
- Kurze Spülzeiten beim Flaschenwechsel
Spülbar mit Brauch- oder Fremdgas
- Wenig Schraubverbindungen, kurze Gaswege und geringes Totraumvolumen durch die integrierte Bauweise
- Servicefreundlich durch einfache Montage. Platzsparend durch die kompakte Bauform
- Bedienungsfreundlich durch aufgedrucktes Betriebssystem

TESCOM
EUROPE



mit Fremdgasspülung



ohne Fremdgasspülung

Bestellinformation

Beispiel Bestellnummer: (ohne Fremdgasspülung mit gekapseltem Regler der 28-er Serie)

D44676 - 19 - M - 2

TYPREIHE	GASE	HINTERDRUCKANSCHLÜSSE	HINTERDRUCK MAX.
D44676	17 = Prüfgas 19 = Schwefeldioxid 20 = Ammoniak 25 = Stickstoffmonoxid	0 = ohne M = 6 mm Klemmring	0 = 1.7 bar 1 = 3.5 bar 2 = 7 bar 3 = 10 bar

Beispiel Bestellnummer: (mit Fremdgasspülung mit gekapseltem Regler der 28-er Serie)

D44991 - 21 - 0 - 3

TYPREIHE	GASE	HINTERDRUCKANSCHLÜSSE	HINTERDRUCK MAX.
D44991	17 = Prüfgas korrosiv 20 = Ammoniak 21 = Schwefelwasserstoff 24 = Chlor 25 = Stickstoffmonoxid 26 = Chlorwasserstoff	0 = ohne M = 6 mm Klemmring	0 = 1.7 bar 1 = 3.5 bar 2 = 7 bar 3 = 10 bar



An der Trave 23-25 · D-23923 Selmsdorf · Germany
 Tel. +49/(0)38823/31-0 · Fax +49/(0)38823/31-199
 info@tescom-europe.com · www.tescom-europe.com