

Der Einsatz von Tescom Armaturen in Sauerstoffanwendungen ist nur mit schriftlicher Einverständniserklärung der Hersteller gestattet.
The use of Tescom products for oxygen applications is permitted only with manufacturer's written approval.



Druckminderer Umschalteneinheit

Typ ACS 012

Gebrauchsanweisung

Changeover Regulator

Model ACS 012

Operation and Service Manual

Allgemeines

Die Umschalteneinheit ACS 012 ist für die Verwendung in Zwei-Seiten-Stationen bestimmt, in denen nach Entleeren einer Flaschen-Seite automatisch auf die andere Flaschen-Seite (mit etwas niedrigerem Auslaßdruck) umgeschaltet wird.

Sicherheitshinweise / Instandhaltung / Haftung

Beachten Sie hierzu die Hinweise auf der beiliegenden Gebrauchsanweisung Typ 44-22.

Funktion

Die Umschalteneinheit besteht aus 2 Druckreglern Typ 44-22 mit je einem Eingang (je Flaschenseite) und gemeinsamen Ausgang in der Mitte. Der Druckregler ohne Handrad liegt mit seinem Auslaßdruck ca. 1 bar über oder unter dem fest eingestelltem Auslaßdruck.

- Handradpfeil zeigt zum fest eingestellten Druckregler. Fest eingestellter Druckregler hat den höheren Auslaßdruck.
- Handradpfeil zeigt vom fest eingestellten Druckminderer weg. Druckminderer mit Handrad hat den höheren Auslaßdruck.

Technische Daten

Auslaßdruck

- fest eingestellt max. 17,2 bar
- variabel : fest eingestellt ± 1

Einlaßdruck

max. 241 bar
Auslaß enthält 2,2 mm Dosierung zur Durchflußbegrenzung.

Werkstoffe / Verwendungszweck / Vorbereitung / Bedienung / Inspektion und Wartung / Fehlersuche

Beachten Sie hierzu die Hinweise auf der beiliegenden Gebrauchsanweisung Typ 44-22.

Ersatzteilliste

Es gilt die Ersatzteilliste für den Typ 44-22, ausgenommen folgender Teile:

Pos.-Nr. Item-No.	Name	Description	Anzahl No. Req D	Teil-Nr. Part-No.	Bemerkungen Remarks
100	Kappe	/ Hole Plug	1	D 42250	
101	Zwischenstück	/ Middle Connector	1	D 42269	
102	Stellfeder intern	/ Internal Load Spring	2	6443	use with back plate 8596
103	Kappe	/ Cap	1	D 17031	
104	Mutter	/ Nut	1	D 42326	
105	Federkappe	/ Bonnet	1	8874-1	
106	Gehäuse	/ Body	1	9400-2414	Brass model
106	Gehäuse	/ Body	1	9400-2464	Stainless steel model
107	Gehäuse	/ Body	1	9400-2415	Brass model
107	Gehäuse	/ Body	1	9400-2465	Stainless steel model
108	Scheibe	/ Collar	1	41502	
109	Schraube M5 x 12	/ Screw	1	1263102	
110	Handrad	/ Handknob	1	D 42270	
111	Platte	/ Bracket	1	41514	
112	Schraube	/ Screw	4	D 41584	

General

The Changeover Regulator ACS 012 is destined for use in two-side-panels. If one cylinder side is emptied, the supply is automatically switched over to the other cylinder side (with slightly lower outlet pressure).

Safety Notices / Service Instruction / Liability

Observe the according instructions in the attached manual model 44-22.

Function

The Changeover Unit consists of 2 regulators model 44-22 with one inlet each (one cylinder side each) and a common outlet in the middle connector. The regulator without handknob is adjusted to an outlet pressure of approximately 1 bar above or below the fix adjusted outlet pressure.

- Handknob arrow points at fix adjusted regulator. Fix adjusted regulator has the higher outlet pressure.
- Handknob arrow points at counter-side of fix adjusted regulator. Regulator with handknob has the higher outlet pressure.

Technical Data

Outlet pressure

- fix adjusted max. 17,2 bar (250 psi)
- variable fix adjusted ± 1 bar (15 psi)

Inlet pressure

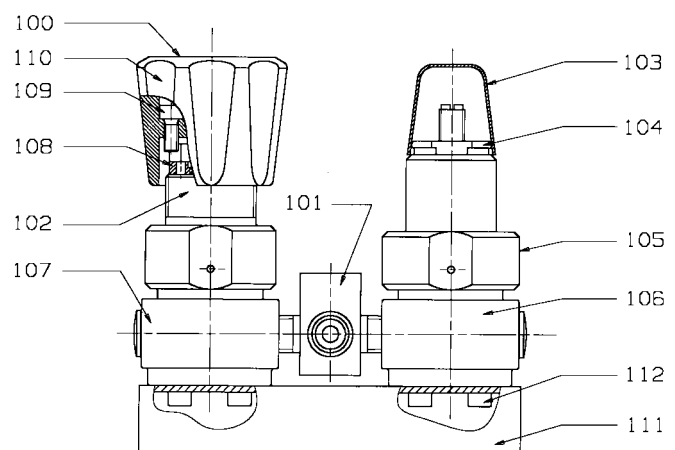
max. 241 bar (3500 psi)
Outlet contains 2,2 mm orifice for flow limitation.

Materials / Intended Use / Preparation / Operation / Inspection and Servicing / Troubleshooting

Please see the according instructions in the attached manual Model 44-22.

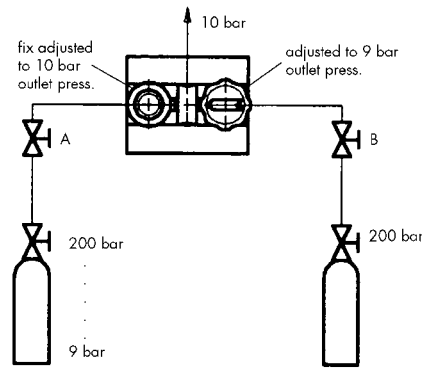
Spare parts list

Please see the spare parts list for model 44-22, except the following parts:



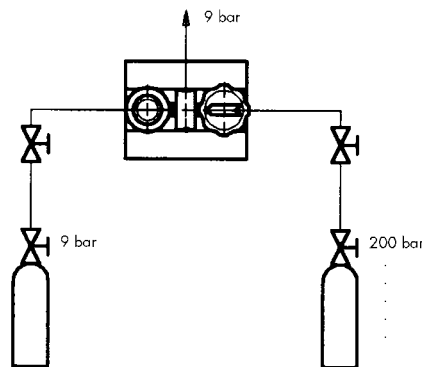
Das Umschaltprinzip ist im folgenden (Schritt 1-4) beispielhaft dargestellt: The following example shows the changeover principle (step 1-4):

1. Linke Seite ist aktiv und liefert Gas (linker Druckminderer ist auf höheren Auslaßdruck eingestellt als rechter)



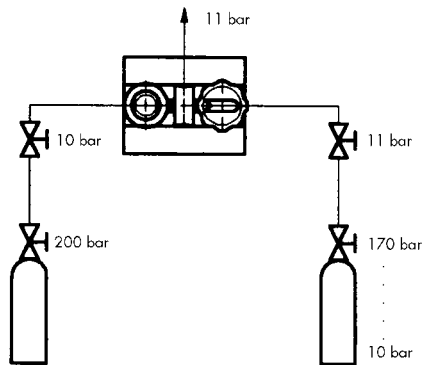
1. Left side is active and delivers gas (left side outlet pressure is higher than right side).

2. Flasche auf der linken Seite ist "leer", rechte Seite liefert weiter.



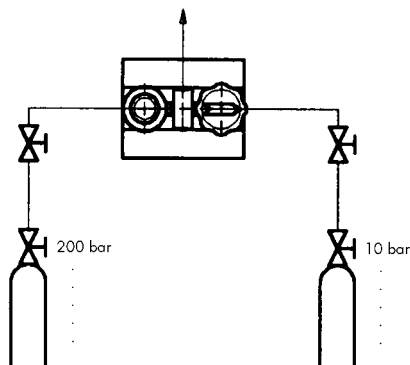
2. Left side cylinder is "empty", right side continues to deliver.

3. Linke Flasche wird ausgetauscht. Während des Flaschentaushes ist das Ventil A geschlossen. Das Handrad mit Pfeil wird auf rechts geschaltet. Rechte Seite liefert weiter.



3. Left side cylinder replaced. During replacement valve A is closed. Arrow handknob is switched to right. Right side continues to deliver.

4. Rechte Flasche ist "leer", die linke Seite liefert weiter. Im nächsten Schritt wird dann die rechte Flasche ausgetauscht und das Handrad auf links geschaltet. Ein neuer Zyklus beginnt.



4. Right side cylinder is "empty", left side continues to deliver. In next step right side cylinder will be replaced and handknob will be switched to left. New cycle starts.

TESCOM
EUROPE

An der Trave 23-25 · D-23923 Selmsdorf · Germany
Tel. +49/(0)38823/31-0 · Fax +49/(0)38823/31-199
info@tescom-europe.com · www.tescom-europe.com